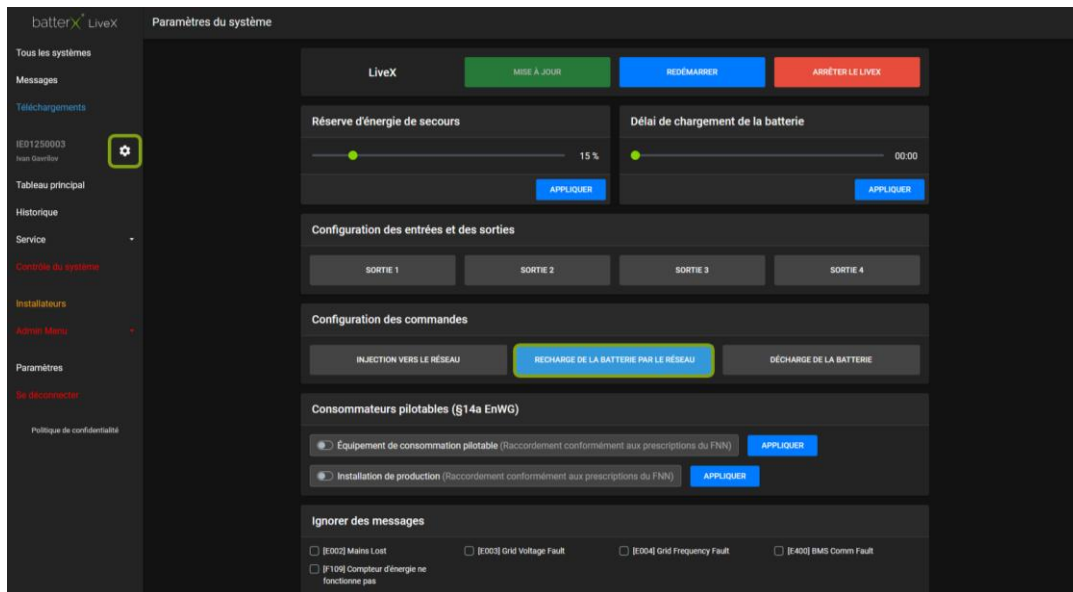


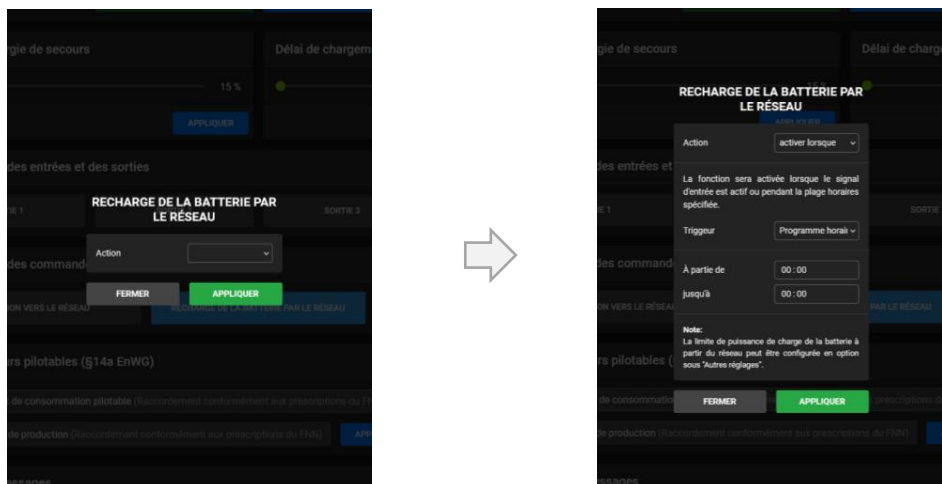
9. CHARGEMENT TEMPORISE DE LA BATTERIE

! Les réglages expliqués dans ce chapitre ne peuvent être effectués que par l'installateur ou batterX. En tant que client final, veuillez-vous adresser à votre installateur.

batterX permet de charger le stockage de batterie à partir du réseau à des heures fixes. Pour configurer la commande, connectez-vous au portail une fois la procédure de configuration terminée. Cliquez ensuite sur l'icône en forme de roue dentée située à gauche pour accéder aux paramètres système. Cliquez sur « RECHARGE DE LA BATTERIE PAR LE RÉSEAU » pour accéder à la configuration.



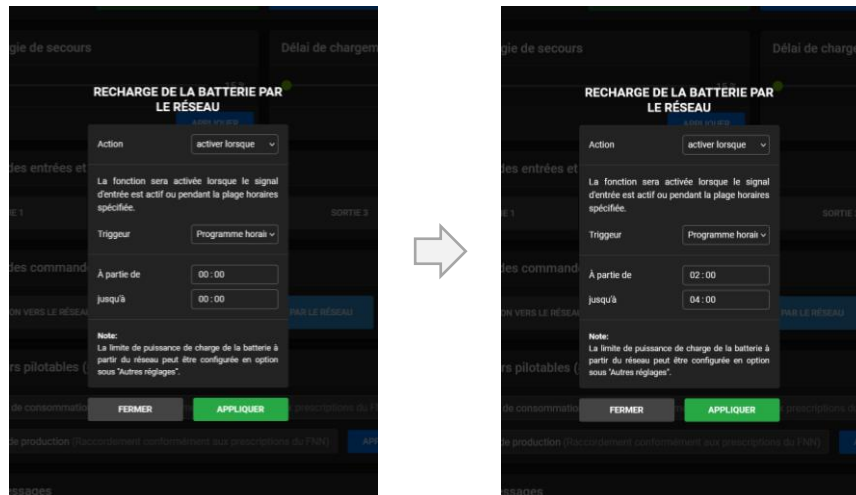
Sélectionnez « activer lorsque » dans le menu déroulant Action pour ouvrir une fenêtre de paramètres.



1. **Action :** Ici, vous pouvez activer et désactiver la charge depuis la source AC de la batterie.
2. **Triggeur :**
 - Programme horaire :** Sélectionnez « Programme horaire », si vous souhaitez activer la charge de la batterie CA pendant une plage horaire spécifique.
 - À partir de... jusqu'à :** Saisissez ici la plage horaire pendant laquelle la charge depuis la source AC de la batterie doit être activée, par exemple de 02:00 à 04:00.

! *Remarque: Pendant cette période, la charge depuis le réseau AC reste active en permanence et le système tente de charger complètement le stockage. batterX recommande de définir des plages horaires suffisantes pour charger entièrement la batterie, en tenant compte de sa capacité et de la puissance de charge disponible.*

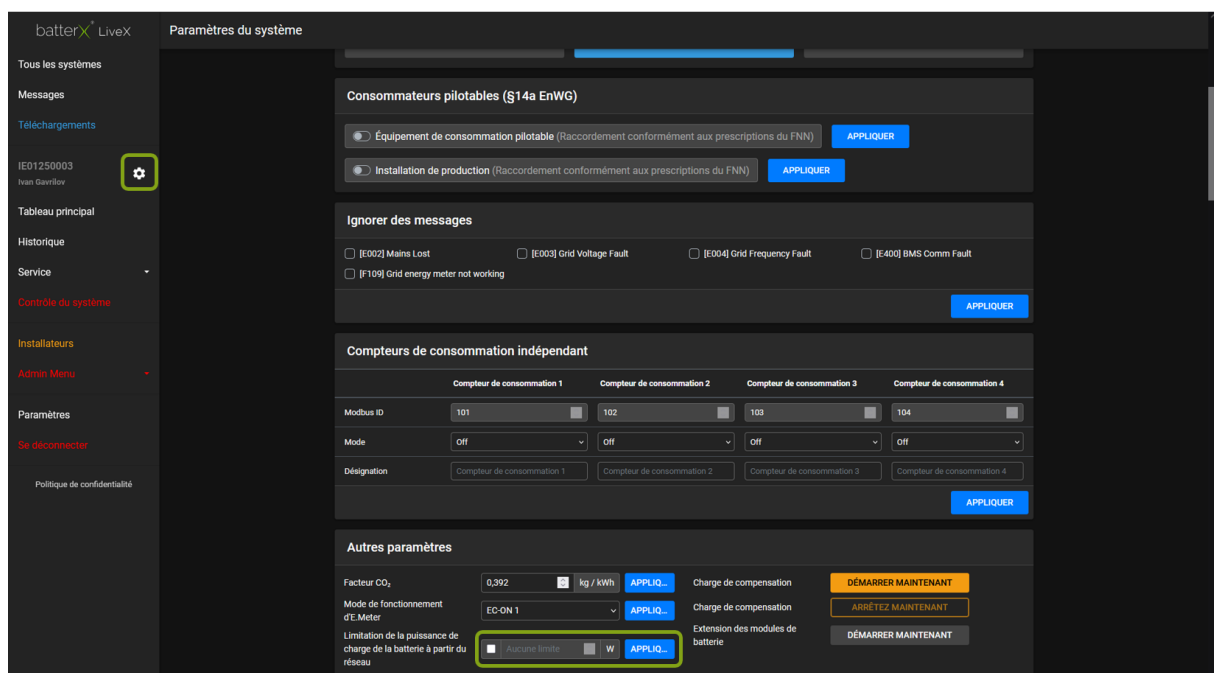




Cliquez ensuite sur « APPLIQUER » pour enregistrer les paramètres.

Limitation de puissance en option

Par défaut, les batteries sont chargées à Co,5. Par exemple, une batterie de 10 kWh est chargée avec une puissance de 5 kW. Afin d'augmenter la durée de vie des batteries, il est recommandé de réduire la puissance de charge et de charger l'accumulateur sur une période plus longue afin de ménager les batteries. Vous pouvez définir cette limitation de puissance dans les paramètres du système. Pour ce faire, cliquez sur la roue dentée à gauche pour ouvrir les paramètres. Faites ensuite défiler vers le bas jusqu'à la section « Autres paramètres ». Cochez la case « Limitation de la puissance de charge de la batterie à partir du réseau » et entrez la puissance de charge souhaitée en watts. Cliquez ensuite sur « Appliquer » pour enregistrer votre saisie.

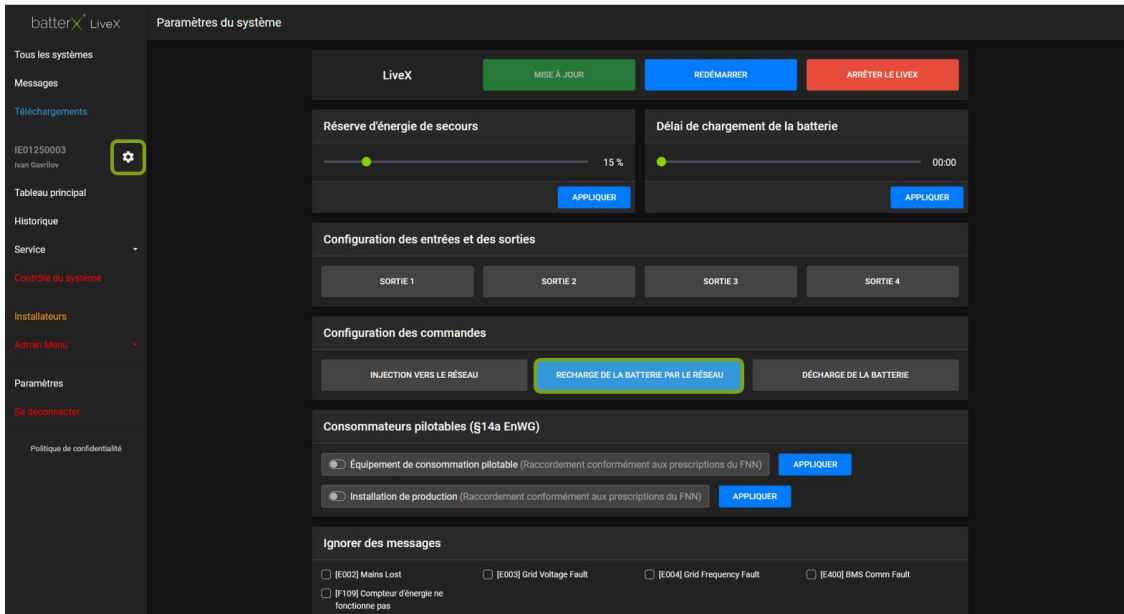


10. CHARGEMENT DE LA BATTERIE COMMANDEE PAR SIGNALE

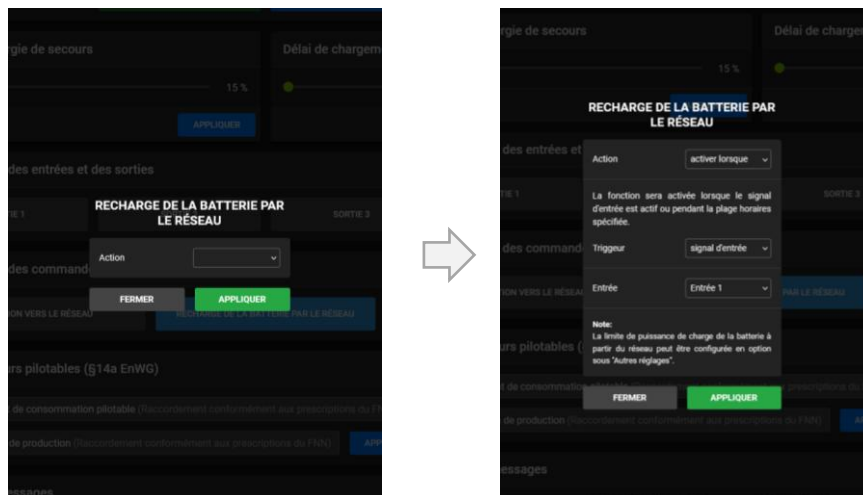


Les réglages expliqués dans ce chapitre ne peuvent être effectués que par l'installateur ou batterX. En tant que client final, veuillez-vous adresser à votre installateur.

batterX permet de contrôler activement la charge de la batterie à partir du réseau via un signal d'entrée. Une fois l'installation terminée, connectez-vous au portail pour configurer le contrôle. Cliquez ensuite sur l'icône en forme de roue dentée à gauche pour accéder aux paramètres système. Cliquez sur « RECHARGE DE LA BATTERIE PAR LE RÉSEAU » pour accéder à la configuration.



Sélectionnez « activer lorsque » dans le menu déroulant Action pour ouvrir une fenêtre de paramètres.

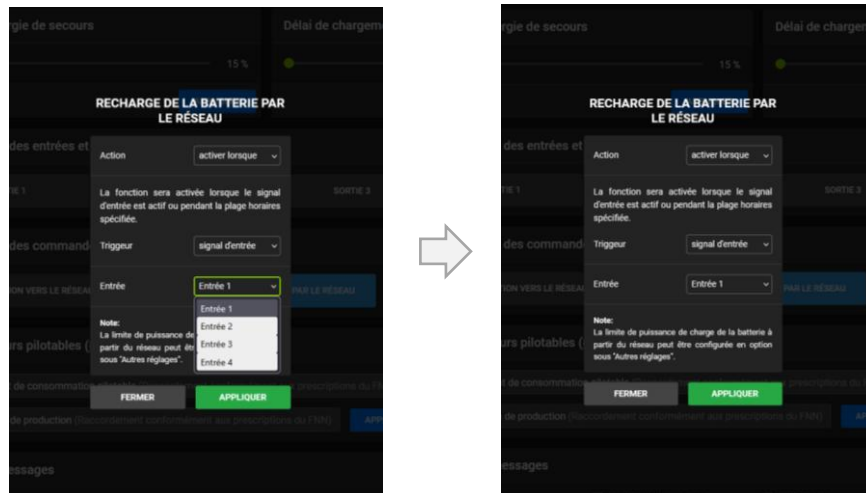


1. **Action :** Ici, vous pouvez activer et désactiver la charge depuis la source AC de la batterie.
2. **Triggeur :** **Signal d'entrée :** vous pouvez activer la charge de la batterie via une entrée contrôlée (GPIO). Pour ce faire, sélectionnez « Signal d'entrée » dans ce champ et l'entrée souhaitée dans le champ situé en dessous. Vous trouverez une description du câblage de ces entrées au chapitre III EMX.



La charge de la batterie depuis la source AC reste active tant que le signal d'entrée est présent et le système tente de charger le stockage depuis le réseau. batterX recommande de gérer le signal d'entrée pour permettre une charge complète en tenant compte de la capacité du stockage ainsi que de la puissance de charge.





Cliquez ensuite sur « APPLIQUER » pour enregistrer les paramètres.

Limitation de puissance en option

Par défaut, les batteries sont chargées à C_{0,5}. Par exemple, une batterie de 10 kWh est chargée avec une puissance de 5 kW. Afin d'augmenter la durée de vie des batteries, il est recommandé de réduire la puissance de charge et de charger l'accumulateur sur une période plus longue afin de ménager les batteries. Vous pouvez définir cette limitation de puissance dans les paramètres du système. Pour ce faire, cliquez sur la roue dentée à gauche pour ouvrir les paramètres. Faites ensuite défiler vers le bas jusqu'à la section « Autres paramètres ». Cochez la case « Limitation de la puissance de charge de la batterie à partir du réseau » et entrez la puissance de charge souhaitée en watts. Cliquez ensuite sur « Appliquer » pour enregistrer votre saisie.

